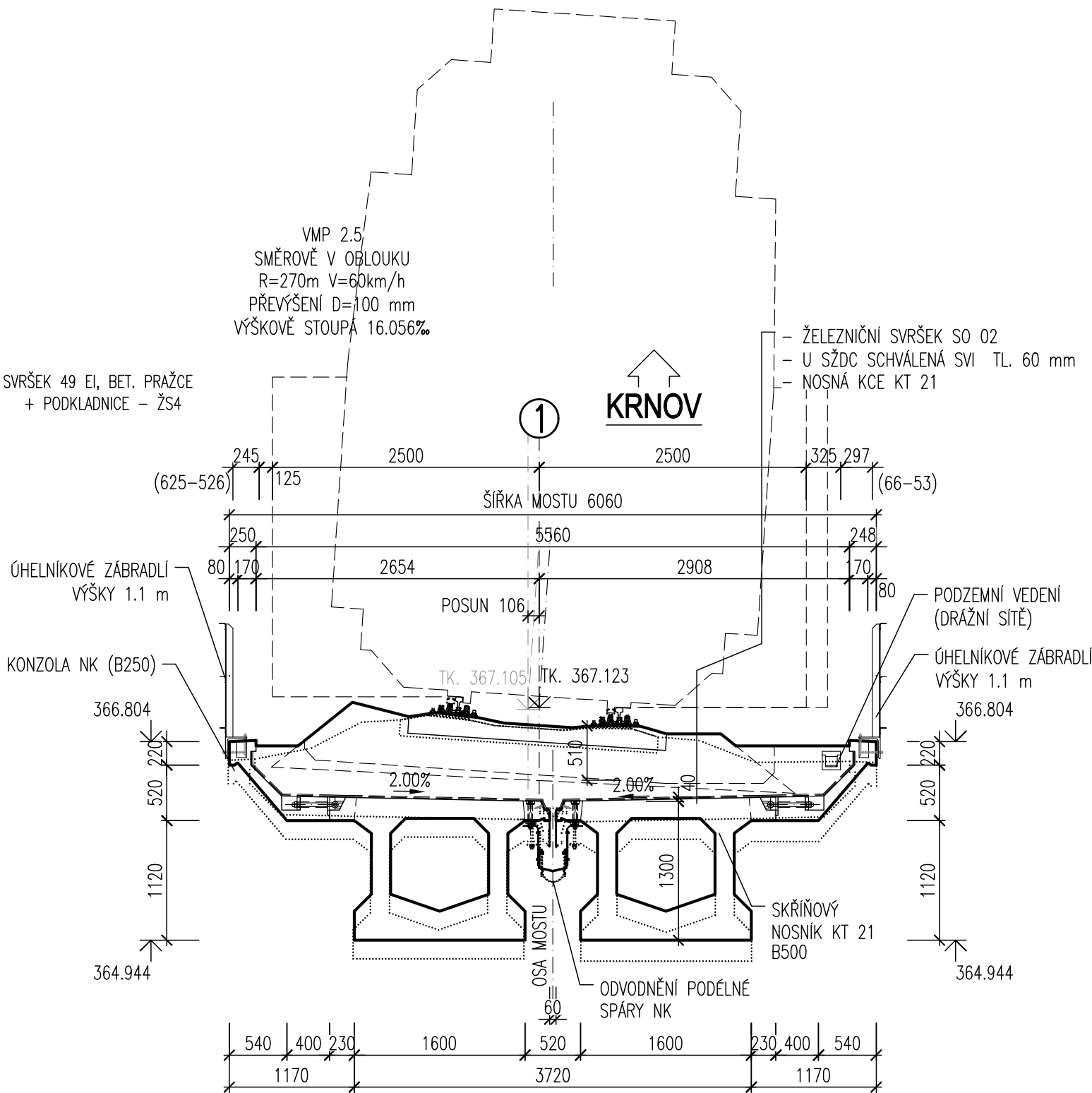



SO 01 MOST V KM 20,907

NOVÝ STAV - PŘÍČNÝ ŘEZ B-B 1:50



			ČÍSLO SOUPRAVY:
REVIZE Č.	DATUM	ZMĚNA	



MORAVIA CONSULT Olomouc a.s.

LEGIONÁŘSKÁ 1085/8 , 779 00 Olomouc

tel.: +420 585 570 444

IDS: kjee9md

e-mail: moravia@moravia.cz

http://www.moravia.cz

 Správa železniční dopravní cesty, státní organizace		
ZHOTOVITEL	MORAVIA CONSULT Olomouc a.s.	
HLAVNÍ INŽENÝR PROJEKTU	ING. PETR HANZLÍK 	VEDOUcí TÝMU: ING. PETR HANZLÍK
ODPOVĚDNÝ PROJ. OBJ., PS	NAVRHL, VYPRACOVAL	KONTOLOVAL
ING. PETER BOŽIK	ING. PETER BOŽIK	ING. JAROSLAV SEDLÁČEK
KRAJ: OLOMOUCKÝ	POVĚŘENÝ OÚ: HLUBOČKY	OBEC: HLUBOČKY
<div>Oprava mostů na trati Hlubočky - Domašov</div> <div>SO 01 MOST V KM 20.907</div> <div>NOVÝ STAV - PŘÍČNÝ ŘEZ B-B</div>		ZAK. ČÍSLO MCO 20-20-235-SR
		ÚČEL DSP
		DATUM 09/2020
		FORMÁT 2xA4
		MĚŘÍTKO 1:50
		ČÁST D.2.1.2 POŘ.Č. 2.3.3